



### Introduction

Mufflers are designed to prevent noise and vibration due to refrigerant pressure on the discharge line of the compressor. Sounds resulting from piston and screw compressors are decreased to minimum level by collision within chambers, thanks to chambers with holes. They can be mounted according to direction of flow after the compressor discharge valve.

Muffler's inlet and outlet must be fixed in order to eliminate vibrations that may lead to low performance of the muffler. Discharge line mufflers reduce gas pulsations and noise but do not prevent mechanical noise or vibration that occur because of transmission.

### Application Field

We recommend using mufflers in following conditions and applications;

- Parallel-connected compressors,
- Screw compressors,
- Capacity controlled systems,
- Wide evaporating temperature ranges.

### Selection

When selecting a muffler, it is enough to check appropriate compressor discharge valve.

### Technical Specification

- ODS connections are used on standard products.

### Genel Tanım

Susturucular kompresörün basma hattındaki gaz basıncından kaynaklanan ses ve titreşimi azaltmak için tasarlanmıştır. Ürün içerisinde bulunan delikli odacıklar sayesinde, pistonlu ve vidalı kompresörlerden kaynaklı oluşan sesler, odacıklar içerisinde çarpışmalarla birlikte minimum seviyeye düşmektedir. Kompresör çıkışından hemen sonra basma hattına her akış yönüne göre monte edilebilir.

Susturucunun zayıf çalışmasına sebep oluşturabilecek titreşimleri ortadan kaldırmak için, susturucu giriş ve çıkışı sabitlenmelidir. Basma hattı susturucuları gaz titreşimlerini ve sesi azaltır ancak transmisyonundan meydana gelen mekanik ses ve titreşimleri önlemez.

### Kullanım Alanı

Aşağıdaki belirtilen uygulamalar ve koşullarda susturucu kullanımı tavsiye edilir;

- Paralel bağlanmış kompresörlü sistemler,
- Vidalı kompresörlerde,
- Kapasite kontrollü sistemlerde,
- Geniş evaporasyon aralığı olan sistemlerde.

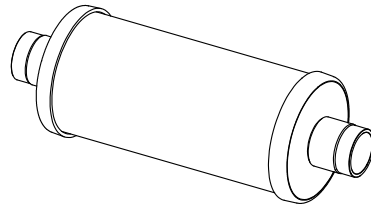
### Seçim

Susturucu seçimlerini yaparken, kompresörün çıkış borusuna uygunluğunu gözetmek yeterli olacaktır.

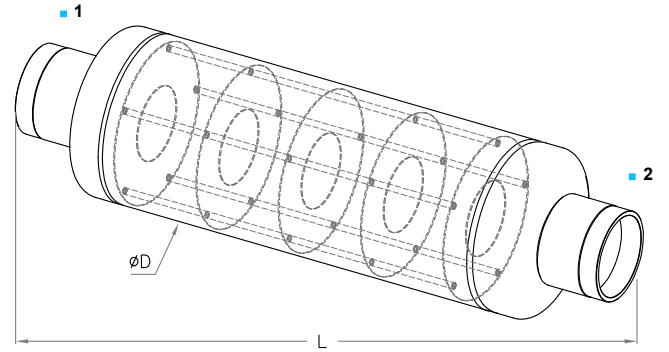
### Teknik Özellikler

- Standart ürünlerde ODS bağlantı kullanılmaktadır.

Technical Specification	Teknik Özellikler	
Working pressure	Çalışma basıncı	[PS] 33 Bar
Min./max. allowable temperature	Min./max. izin verilen sıcaklık	[TS] -10° / 100°C
General tolerance	Genel tolerans	± 5
Epoxy coating	Epoksi boya	RAL 5009
Available fluids	Kullanılabilir akışkanlar	HCFC, HFC, R600A, R290, NH3
Pressure equipment directive	Basıncılı kaplar direktifi	2014/68/EU [PED]



■ A



■ B

Model	Volume [Lt]	Ø D [mm]	L [mm]	Inlet [mm] [1]	Outlet [Inch] [2]	TYPE
MF.33b.12.1	0,47	Ø 76	180	ODS 12	1/2"	A
MF.33b.16.1			186	ODS 16	5/8"	
MF.33b.19.1			194	ODS 19	3/4"	
MF.33b.22.1	0,63	Ø 76	200	ODS 22	7/8"	
MF.33b.28.1			206	ODS 28	1 1/8"	
MF.33b.22.2			310	ODS 22	7/8"	
MF.33b.28.2	1,70	Ø 102	316	ODS 28	1 1/8"	B
MF.33b.35.1			310	ODS 35	1 3/8"	
MF.33b.42.1			310	ODS 42	ODS 42	
MF.33b.54.1	5,60	Ø 140	500	ODS 54	2 1/8"	
MF.33b.66.1			520	ODS 66	2 5/8"	

